

ARTCC ARGENTINO AD 2.SAZY

NO VALIDO PARA NAVEGACION REAL. ADAPTADO PARA SU UTILIZACION EN UN AMBITO VIRTUAL
SAZY – SAN MARTIN DE LOS ANDES / AVIADOR C. CAMPOS

AD 2.17 ESPACIO AEREO ATC

Zona de Control:

- | | | | |
|-------------------------------------|---|--------|--|
| 1. Designación: | Zona de Control San Martín de los Andes | | |
| 2. Límites verticales: | <u>5500 FT</u>
GND | | |
| 3. Clasificación del espacio aéreo: | C | | |
| 4. Distintivo de llamada: | CHAPELCO TORRE | | |
| 5. Altitud de transición: | 8000 FT. | | |
| 6. Nivel de transición: | QNH de 977 a 994 | FL 100 | |
| | QNH de 995 a 1013 | FL 095 | |
| | QNH de 1014 a 1031 | FL 090 | |
| | QNH de 1032 a 1050 | FL 085 | |

Area de Control Terminal:

- | | |
|-------------------------------------|--|
| 1. Designación: | Area de Control Terminal San Martín de los Andes |
| 2. Límites verticales: | <u>FL 125</u>
2000 FT |
| 3. Clasificación del espacio aéreo: | C: FL 125 / 2000 FT |
| 4. Distintivo de llamada: | CHAPELCO TORRE |

AD 2.18 INSTALACIONES DE COMUNICACIONES ATS

SERVICIO	DISTINTIVO DE LLAMADA	FRECUENCIA	OBSERVACIONES
GND	Chapelco Superficie	121.700	-
APP	Chapelco Torre	119.600	-

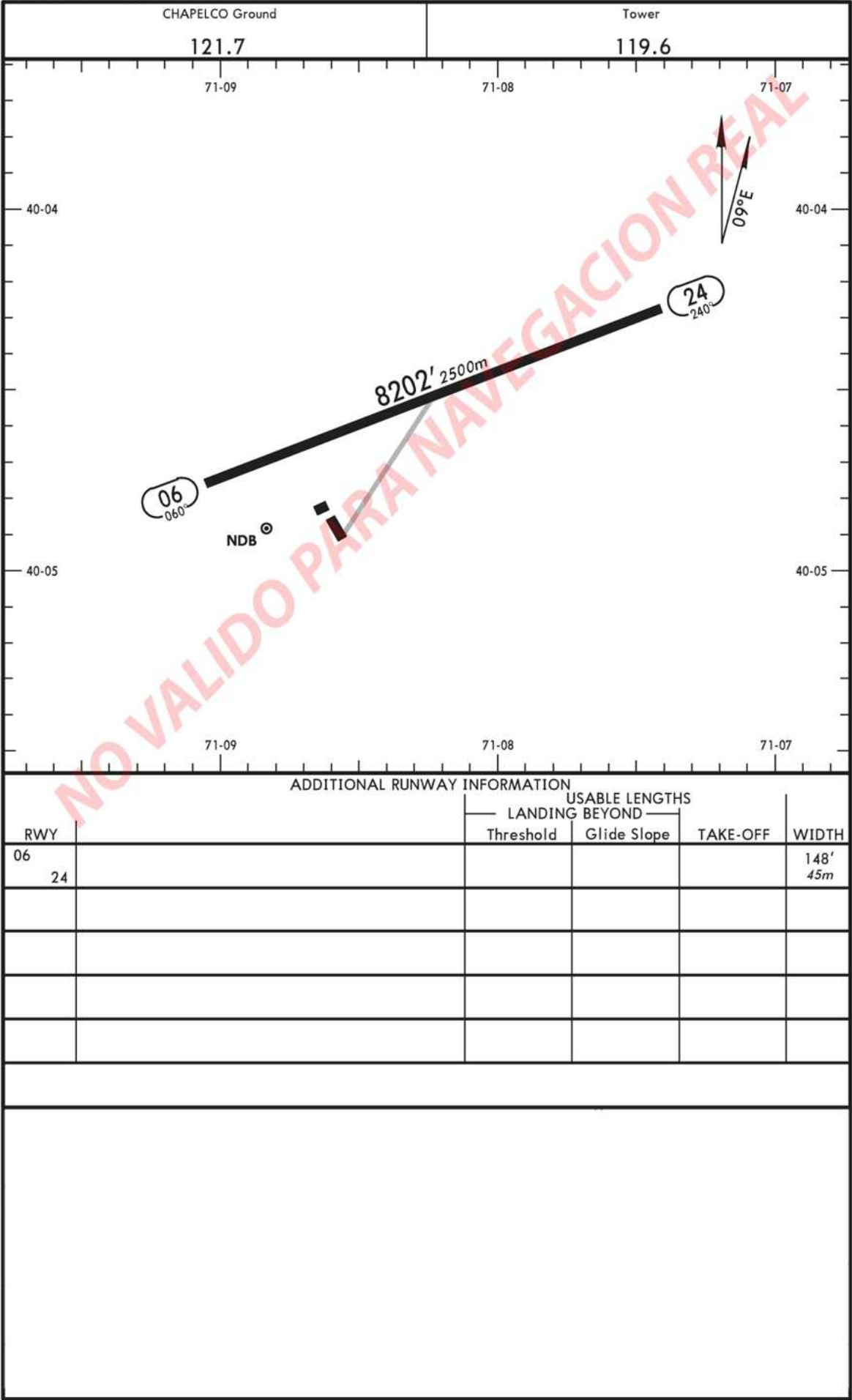
AD 2.19 CARTAS AERONAUTICAS

- | | |
|-----------------------|---|
| - Plano de aeródromo: | SAZY.APT |
| - Cartas IAC: | SAZY.IAC NO.1 RWY 06/24 VISUAL CIRCLING |

(DEJADO EN BLANCO INTENCIONALMENTE)

SAZY
Apt Elev 2569'
S40 04.5 W071 08.2

APT
SAN MARTIN DE LOS ANDES, ARGENTINA
AVIADOR CARLOS CAMPOS



IAC NO.1 RWY 06/24 VISUAL CIRCLING

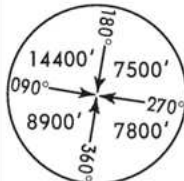
SAZY

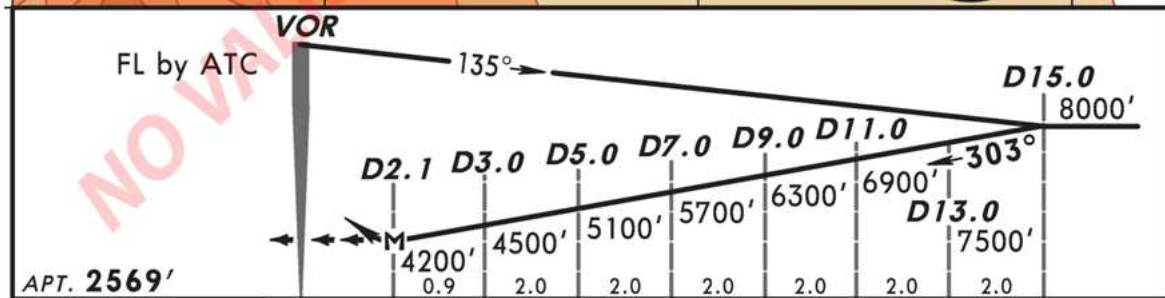
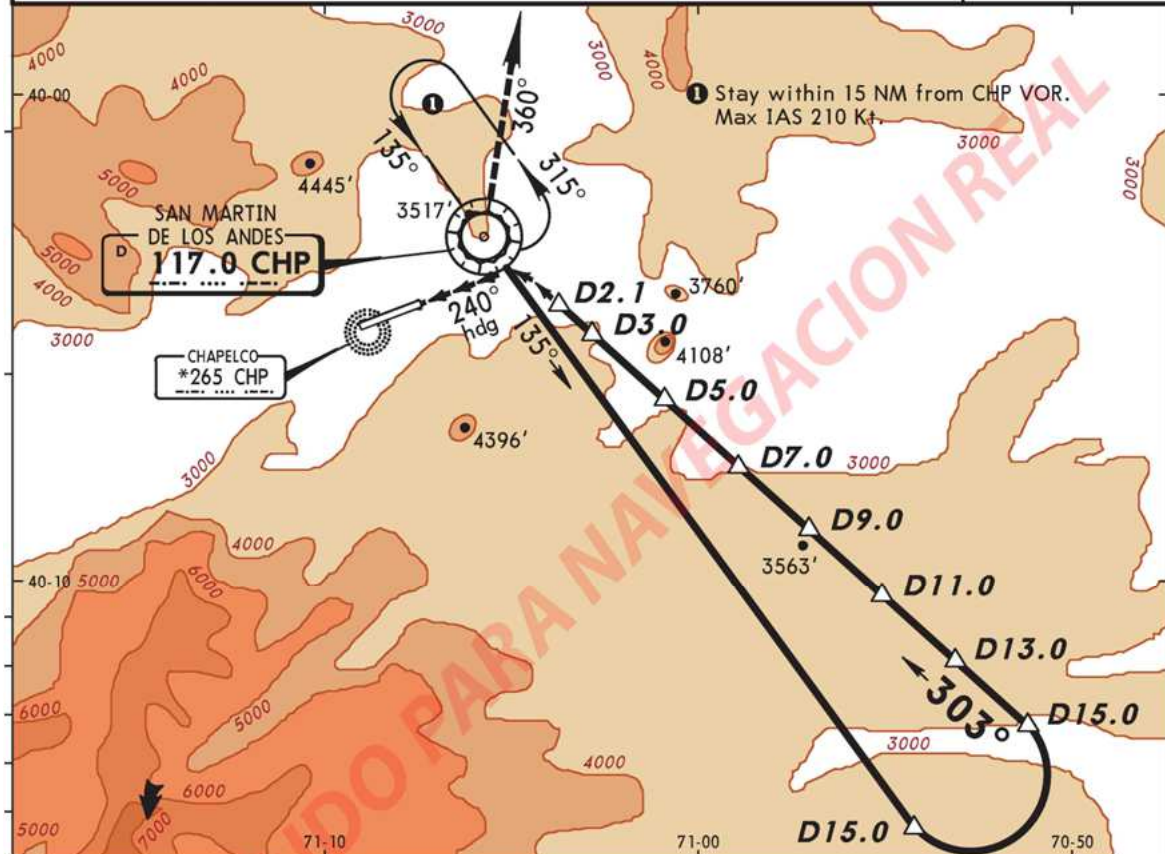
SAN MARTIN DE LOS ANDES, ARGENTINA

No.1

AVIADOR CARLOS CAMPOS

VOR DME Rwy 06/24 VISUAL CIRCLING

		CHAPELCO Tower 119.6		Ground 121.7	
VOR CHP 117.0	Final Apch Crs 303°	No FAF	MDA(H) Refer to Minimums	Apt Elev 2569'	
MISSED APCH: Maintain 303° course to CHP VOR, then turn RIGHT to intercept CHP VOR R-360 outbound climbing to 14400' and follow instructions from control.					
Alt Set: hPa Apt Elev: 91 hPa		Trans level: By ATC		Trans alt: 8000'	
1. Not authorized without DME.					MSA CHP VOR



Gnd speed-Kts	70	90	100	120	140	160				
Descent Gradient 5.0%	354	456	506	608	709	810				
MAP at D2.1 or D15.0 to MAP	12.9	11:03	8:36	7:44	6:27	5:32	4:50			

		CIRCLE-TO-LAND Not Authorized South of Rwy 06-24		
Rwy 06		Day	Rwy 24	Night
With Rwy Insight Turn 60° to the Left hdg 240°, then Circle to the North of the Rwy Centerline.			With Rwy Insight Turn 60° to the Left hdg 240°.	
MDA(H)			MDA(H)	
A 100	4200' (1631')-5000m		4200' (1631')-5000m	
B 135				
C 180	4850' (2281')-6500m			
D	NA		NA	NA